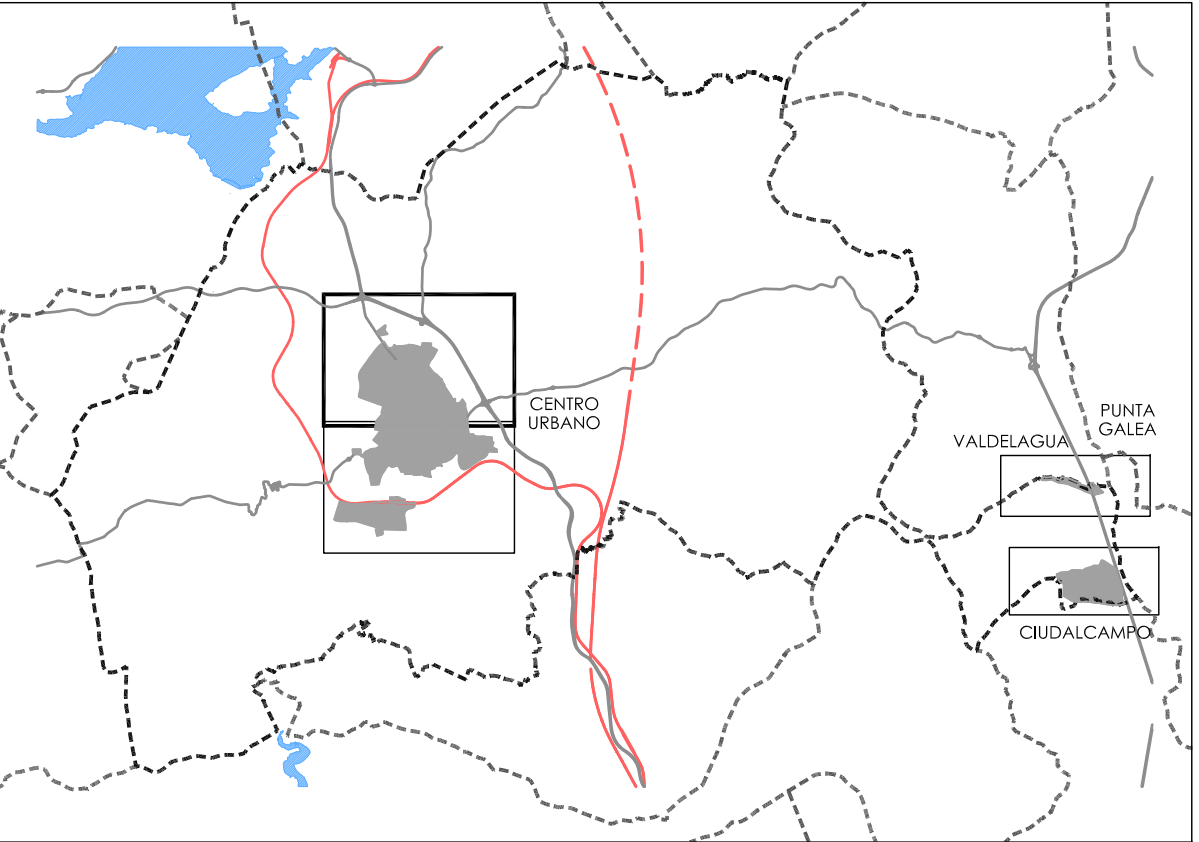



DELIMITACIONES	
LÍMITE DE TÉRMINO MUNICIPAL	---+---+
LÍMITE DE SUELO URBANO	■■■■■■■■
LÍMITE DE SECTOR DE SUELO URBANIZABLE	■■■■■■■■
LÍMITE DE ÁREA DE PLANEAMIENTO INCORPORADO	■■■■■■■■
LÍMITE DE UNIDAD DE EJECUCIÓN Y POLÍGONO DE ACTUACIÓN	■■■■■■■■
LÍMITE DE URBANIZACIÓN DISPERSA	■■■■■■■■
LÍMITE DE ÁREA DE ORDENACIÓN ESPECIAL	■■■■■■■■
LÍMITE DE ZONA DE AMPLIACIÓN DE VIVIENDA UNIFAMILIAR	■■■■■■■■
LÍMITE PLAN ESPECIAL DE MEJORA	■■■■■■■■

VÍAS PECUARIAS	
VÍAS PECUARIAS ESPACIO LIBRE PROTEGIDO	■■■■■■■■





PLAN GENERAL DE COLMENAR VIEJO
- MADRID -

PLANO: 1.7

HOJA: 1

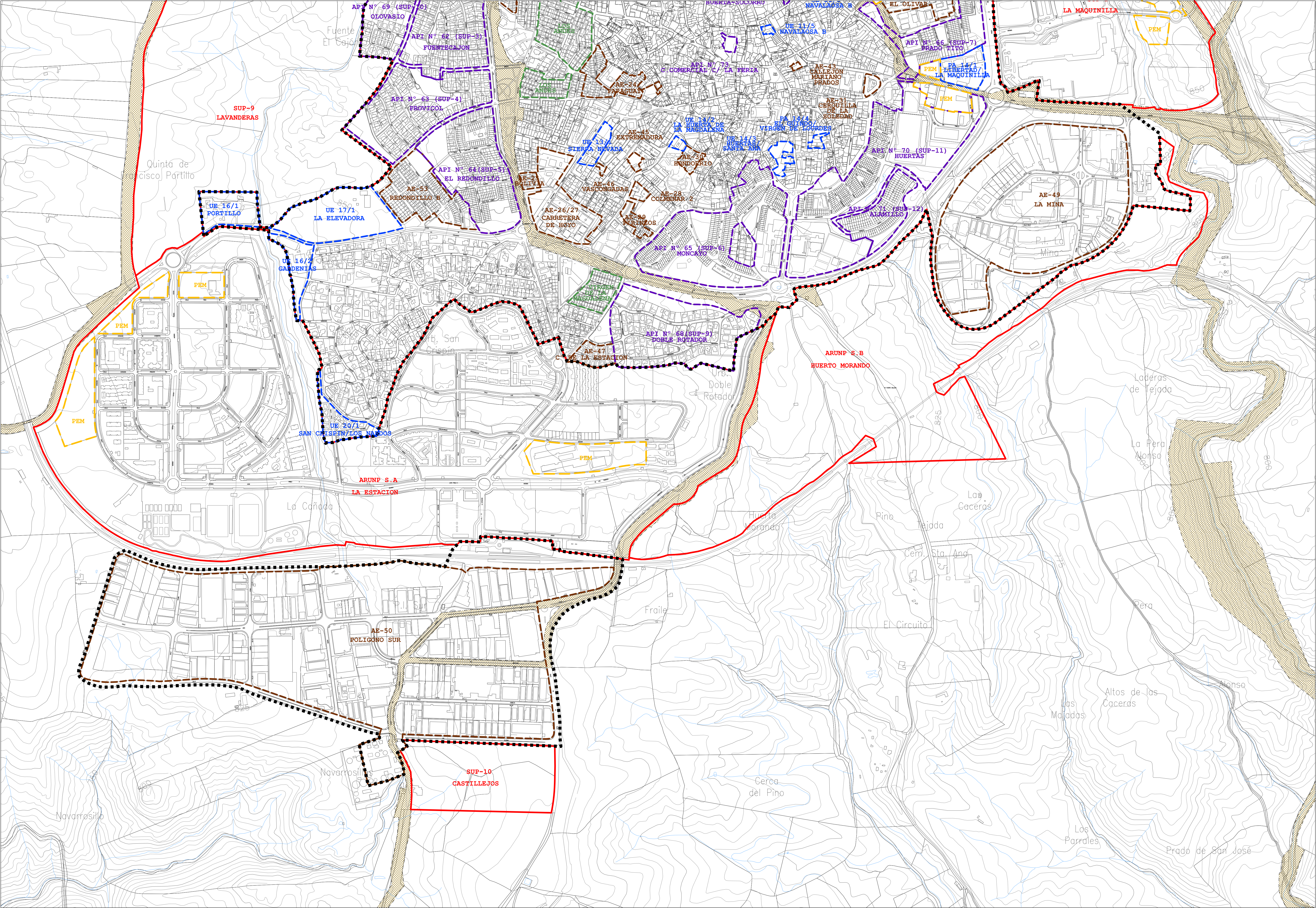
INFORMACIÓN URBANÍSTICA
DELIMITACIÓN DE ÁMBITOS

ESCALA: 1/5.000

50 0 50 100 150 m

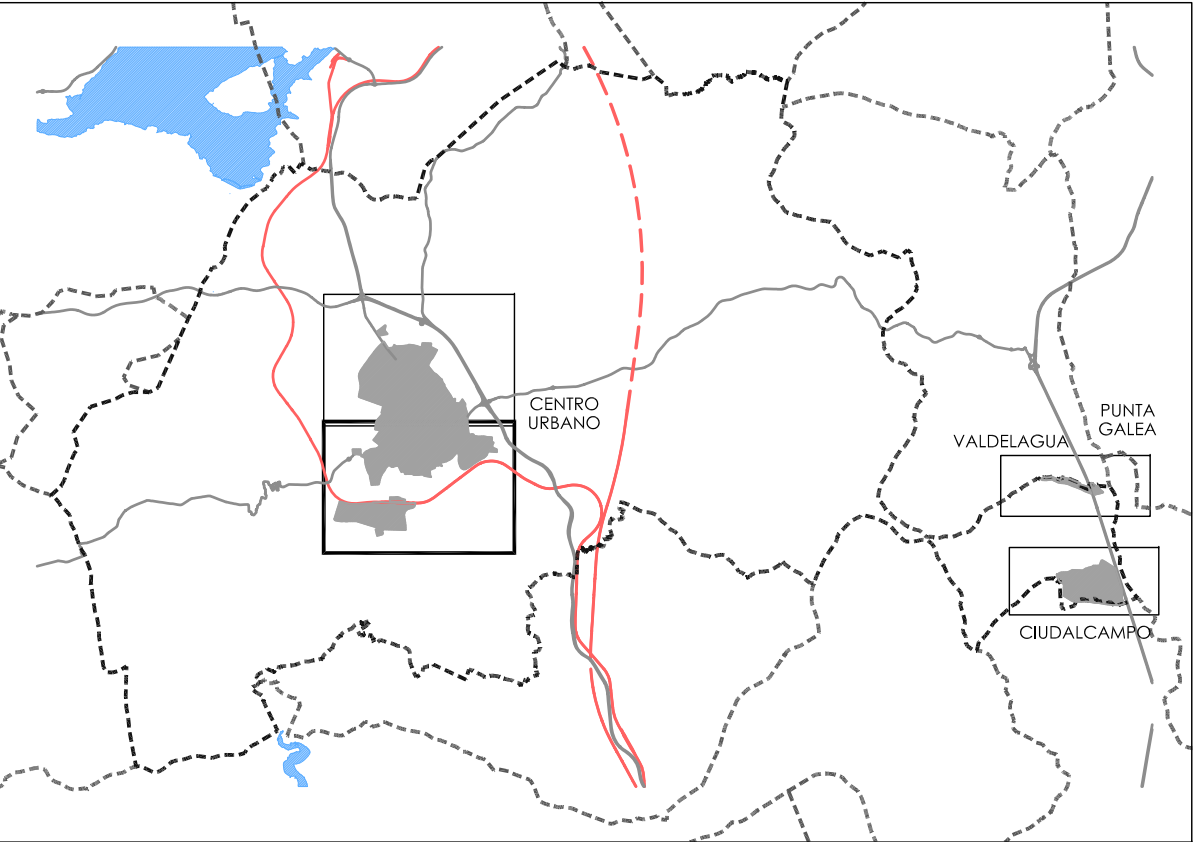
FECHA: JULIO 2024


JUAN GUZMAN PASTOR
PABLO GUZMAN PASTOR
JAVIER GUZMAN PASTOR



DELIMITACIONES	
LÍMITE DE TÉRMINO MUNICIPAL	---+---+
LÍMITE DE SUELO URBANO	■■■■■■■■
LÍMITE DE SECTOR DE SUELO URBANIZABLE	■■■■■■■■
LÍMITE DE ÁREA DE PLANEAMIENTO INCORPORADO	■■■■■■■■
LÍMITE DE UNIDAD DE EJECUCIÓN Y POLÍGONO DE ACTUACIÓN	■■■■■■■■
LÍMITE DE URBANIZACIÓN DISPERSA	■■■■■■■■
LÍMITE DE ÁREA DE ORDENACIÓN ESPECIAL	■■■■■■■■
LÍMITE DE ZONA DE AMPLIACIÓN DE VIVIENDA UNIFAMILIAR	■■■■■■■■
LÍMITE PLAN ESPECIAL DE MEJORA	■■■■■■■■

VÍAS PECUARIAS	
VÍAS PECUARIAS ESPACIO LIBRE PROTEGIDO	■■■■■■■■





PLAN GENERAL DE COLMENAR VIEJO
- MADRID -

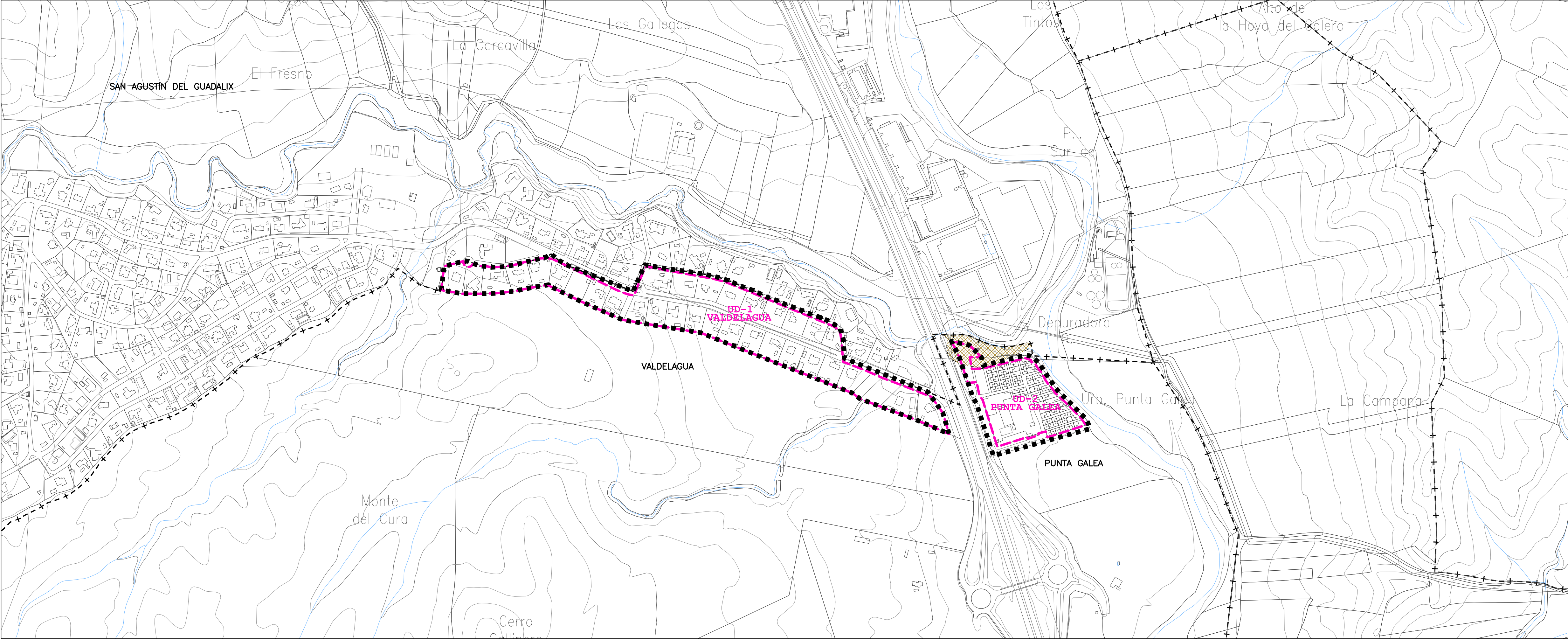
PLANO: 1.7 | HOJA: 2 | INFORMACIÓN URBANÍSTICA
2 | DELIMITACIÓN DE ÁMBITOS

ESCALA: 1/5.000

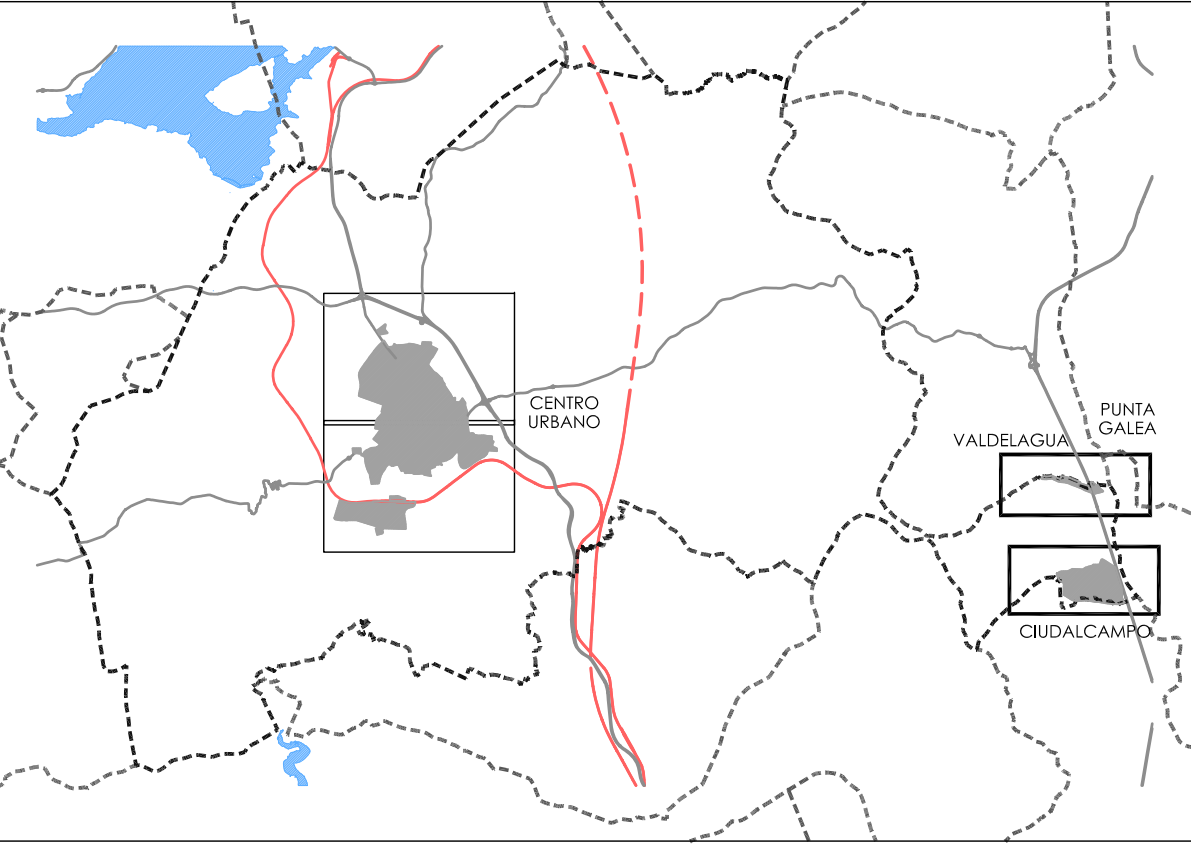
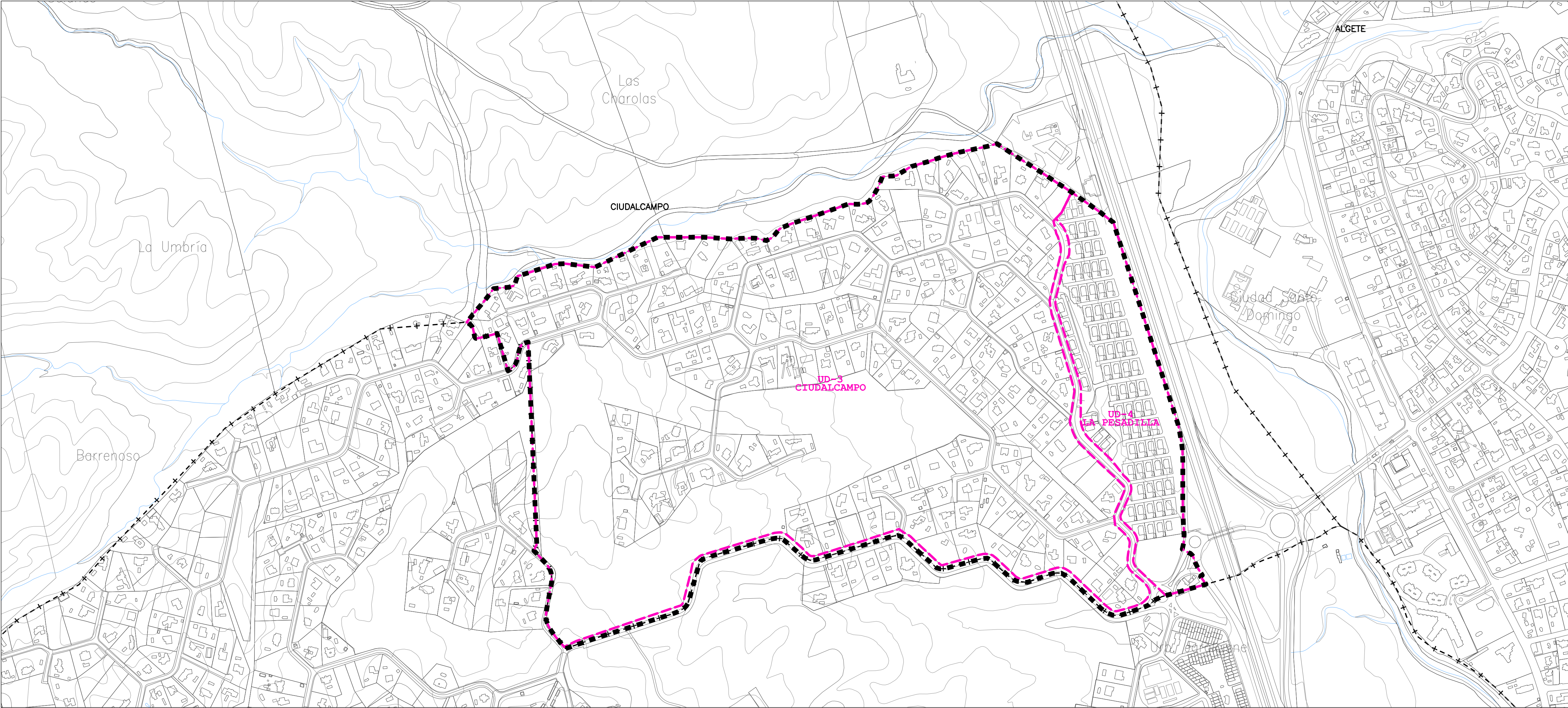
50 0 50 100 150 m


FECHA: JULIO 2024

JUAN GUZMAN PASTOR
PABLO GUZMAN PASTOR
JAVIER GUZMAN PASTOR



DELIMITACIONES	
LÍMITE DE TÉRMINO MUNICIPAL	- - - - -
LÍMITE DE SUELO URBANO	■ ■ ■ ■ ■
LÍMITE DE SECTOR DE SUELO URBANIZABLE	— — — — —
LÍMITE DE ÁREA DE PLANEAMIENTO INCORPORADO	- - - - -
LÍMITE DE UNIDAD DE EJECUCIÓN Y POLÍGONO DE ACTUACIÓN	- - - - -
LÍMITE DE URBANIZACIÓN DISPERSA	- - - - -
LÍMITE DE ÁREA DE ORDENACIÓN ESPECIAL	- - - - -
LÍMITE DE ZONA DE AMPLIACIÓN DE VIVIENDA UNIFAMILIAR	- - - - -
LÍMITE PLAN ESPECIAL DE MEJORA	- - - - -
VÍAS PECUARIAS	
VÍAS PECUARIAS ESPACIO LIBRE PROTEGIDO	





PLAN GENERAL DE COLMENAR VIEJO
- MADRID -

PLANO: 1.7 HOJA: 3

INFORMACIÓN URBANÍSTICA
DELIMITACIÓN DE ÁMBITOS

ESCALA: 1/5.000

50 0 50 100 150 m

FECHA: JULIO 2024

JUAN GUZMAN PASTOR
PABLO GUZMAN PASTOR
PEDRO GUZMAN PASTOR
JAVIER GUZMAN PASTOR

